



# Geschäftsmöglichkeiten in Bayern

Deutsch- Ungarisches Wirtschaftsforum in Debrecen, 27.03.2020



## Inhalt

- I. Übersicht: Industrie- und Handelskammer für München und Oberbayern und das Netzwerk
- II. Bayerische Außenwirtschaftsbeziehungen
- III. BIHK-Konjunkturmfrage Jahresbeginn 2020
- IV. Standort Bayern

# I. Übersicht: Industrie- und Handelskammer für München und Oberbayern und das Netzwerk

## 1.6 Geschichte der IHK für München und Oberbayern

1842



Schaffung der rechtlichen Grundlage der bayerischen Industrie- und Handelskammern unter der Herrschaft von König Ludwig I. von Bayern

1843



Gründung der Industrie- und Handelskammer für München und Oberbayern  
Erster Präsident: Joseph Anton von Maffai

Heute

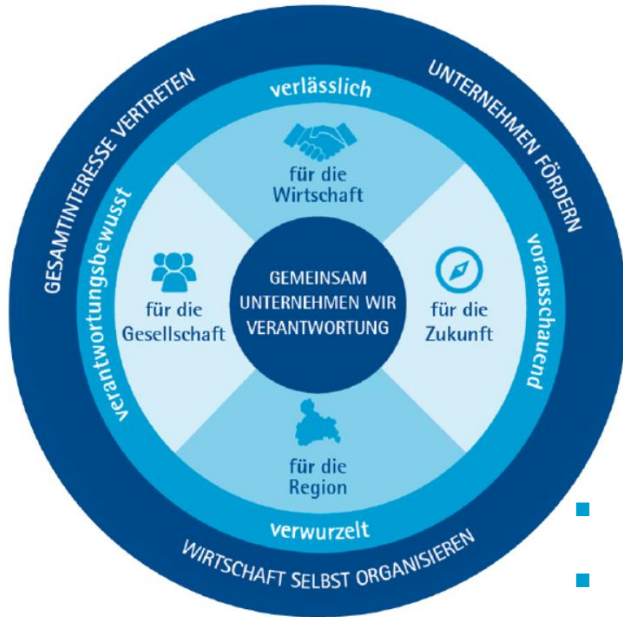


Präsident:  
Dr. Eberhard  
Sasse



Hauptgeschäftsführer:  
Dr. Manfred Gößl

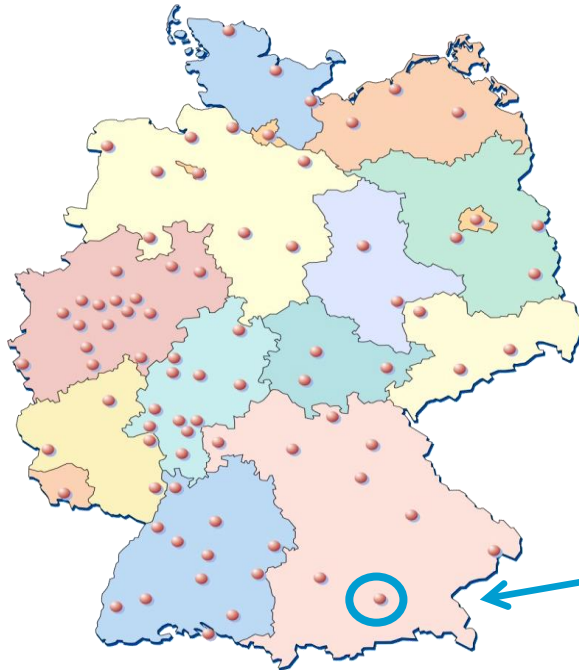
## Kernaufgaben



- Gesamtinteresse vertreten
- Unternehmen fördern
- Wirtschaft selbst organisieren
- Den Ehrbaren Kaufmann leben



## 1.3 Wo Sie uns finden



- 79 Industrie- und Handelskammern in Deutschland
- Schirmorganisation:
  - DIHK (Verband der deutschen Industrie- und Handelskammern)
  - BIHK (Verband der 9 bayerischen Industrie- und Handelskammern)

IHK für München und Oberbayern



München und Oberbayern

## 1.4 Bayerischer Industrie- und Handelskammertag (BIHK)



- 990.000 Mitgliedsunternehmen
- Mehr als 53.500 Unternehmen als ehrenamtliche Prüfer aktiv
- 560 Events zum Exportgeschäft und Auslandsaktivitäten mit 12.500 Teilnehmern
- Auf lokaler und regionaler Ebene verbunden





### Amerika

- Argentinien
- Bolivien
- Brasilien
- Chile
- Costa Rica
- Dominikanische Republik
- Ecuador
- El Salvador
- Guatemala
- Honduras
- Kanada
- Kolumbien
- Mexiko
- Nicaragua
- Panama
- Paraguay
- Peru
- Uruguay
- USA
- Venezuela
- Zentralamerika
- Karibik

### Europa

- |                         |                |             |            |
|-------------------------|----------------|-------------|------------|
| Aserbaidschan           | Griechenland   | Mazedonien  | Schweiz    |
| Belgien                 | Großbritannien | Niederlande | Serbien    |
| Belarus                 | Irland         | Norwegen    | Slowakei   |
| Bosnien und Herzegowina | Italien        | Österreich  | Slowenien  |
| Bulgarien               | Island         | Polen       | Spanien    |
| Dänemark                | Israel         | Portugal    | Tschechien |
| Estland                 | Kroatien       | Rumänien    | Türkei     |
| Finnland                | Lettland       | Russland    | Ukraine    |
| Frankreich              | Litauen        | Schweden    | Ungarn     |

### Afrika

- Ägypten
- Algerien
- Angola
- Ghana
- Kenia
- Marokko
- Nigeria
- Tunesien
- Südafrika

### Asien





- |             |                              |
|-------------|------------------------------|
| China       | Saudi-Arabien                |
| Hongkong    | Singapur                     |
| Indien      | Taiwan                       |
| Indonesien  | Thailand                     |
| Irak        | Turkmenistan                 |
| Iran        | Usbekistan                   |
| Japan       | Vereinigte Arabische Emirate |
| Kasachstan  | Vietnam                      |
| Korea       | Zentralasien                 |
| Malaysia    |                              |
| Philippinen |                              |

### Ozeanien

- Australien
- Neuseeland



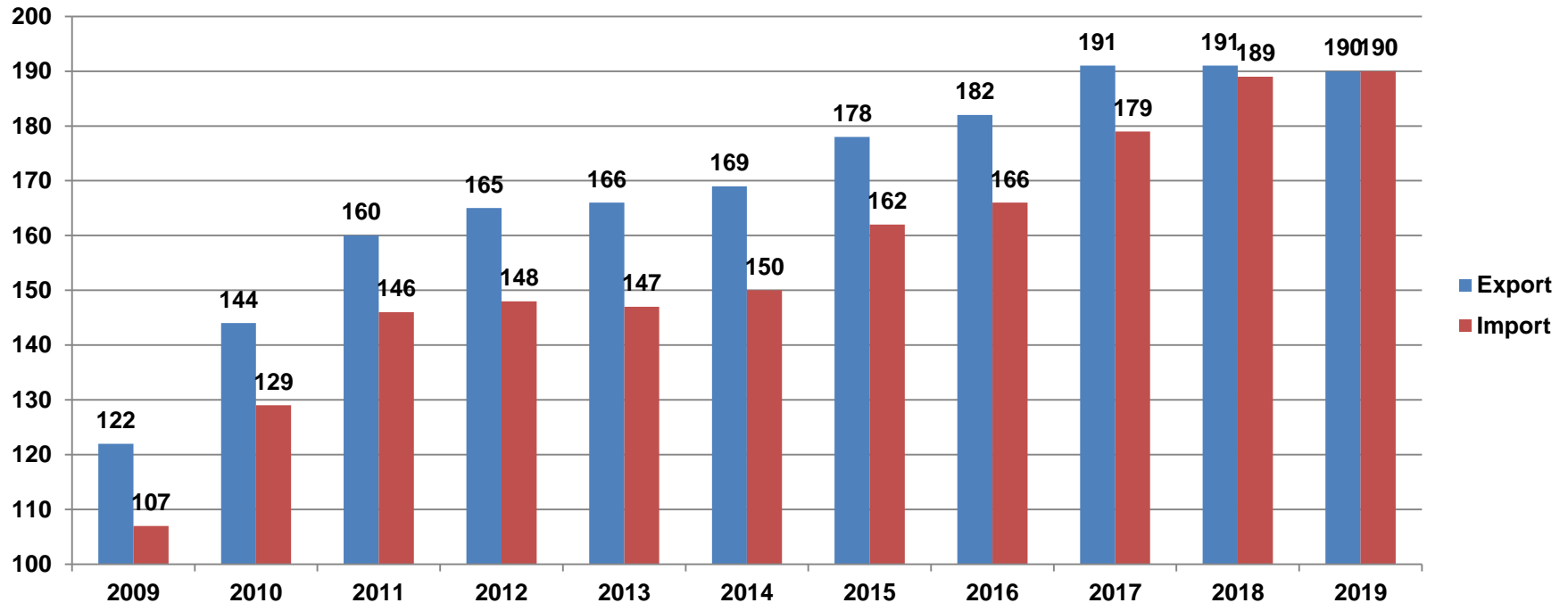
## 1.8 Statistik

	Fläche 2019		Einwohner 2018		BIP 2018		Arbeits- losenquote 2018	GfK-Index 2018
	in km <sup>2</sup>	in %	in Mio.	in %	in Mrd. €	in %		
<b>Bund</b> 	357.000	100	82	100	3.386	100	5,2 %	96,0
<b>Bayern</b> 	71.000	20	13	16	625,2	18,5	2,9 %	109,2
<b>Oberbayern</b> 	17.500	5	4,6	6	252*	7,4	2,8 %	123,8**
<b>München</b> 	311	0,1	1,5	1,8	110*	3,2	3,8 %	134,8

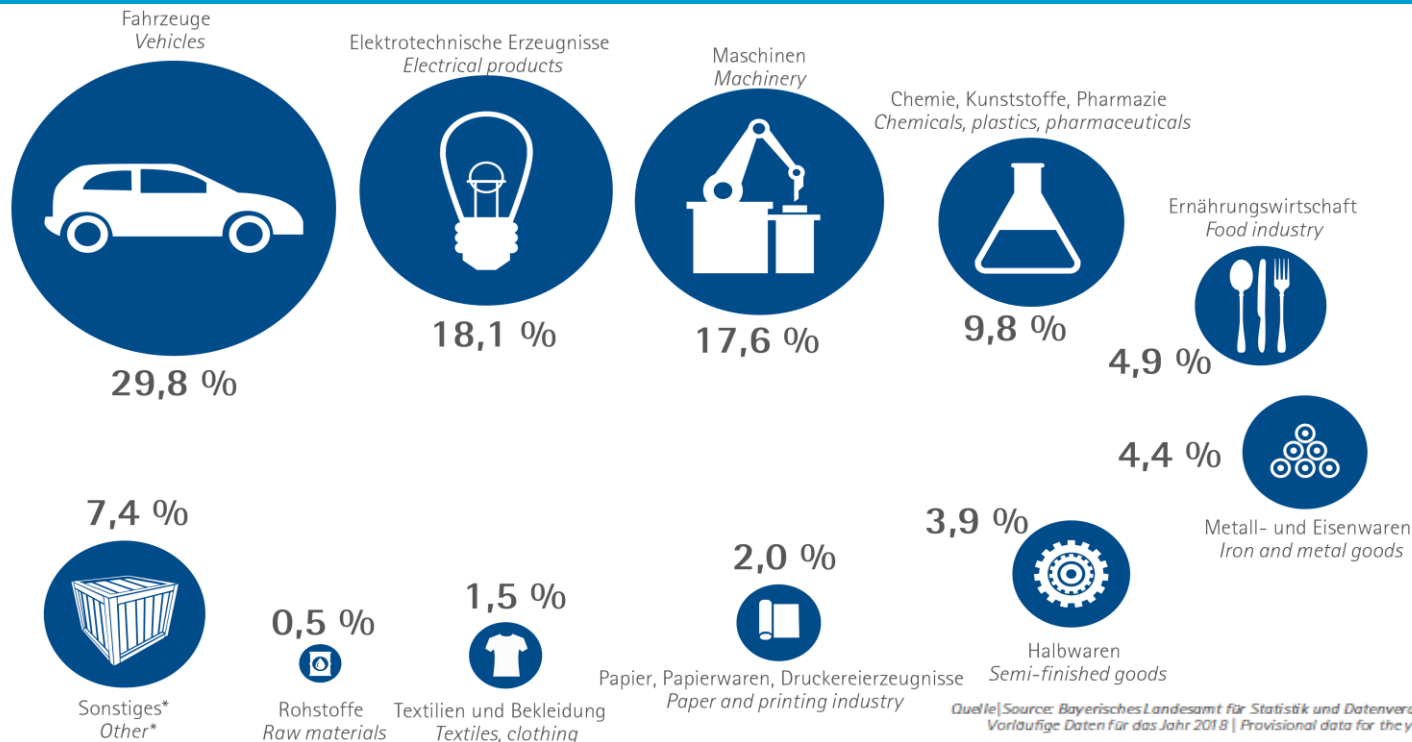
Quelle: Bayerisches Landesamt für Statistik und Datenverarbeitung, Statistisches Bundesamt Deutschland, Arbeitsagentur, GfK Geomarketing und eigene Kalkulationen.

## **II. Bayerische Außenwirtschaftsbeziehungen**

### Bayerns Import und Export 2009 bis 2019 in Milliarden EUR



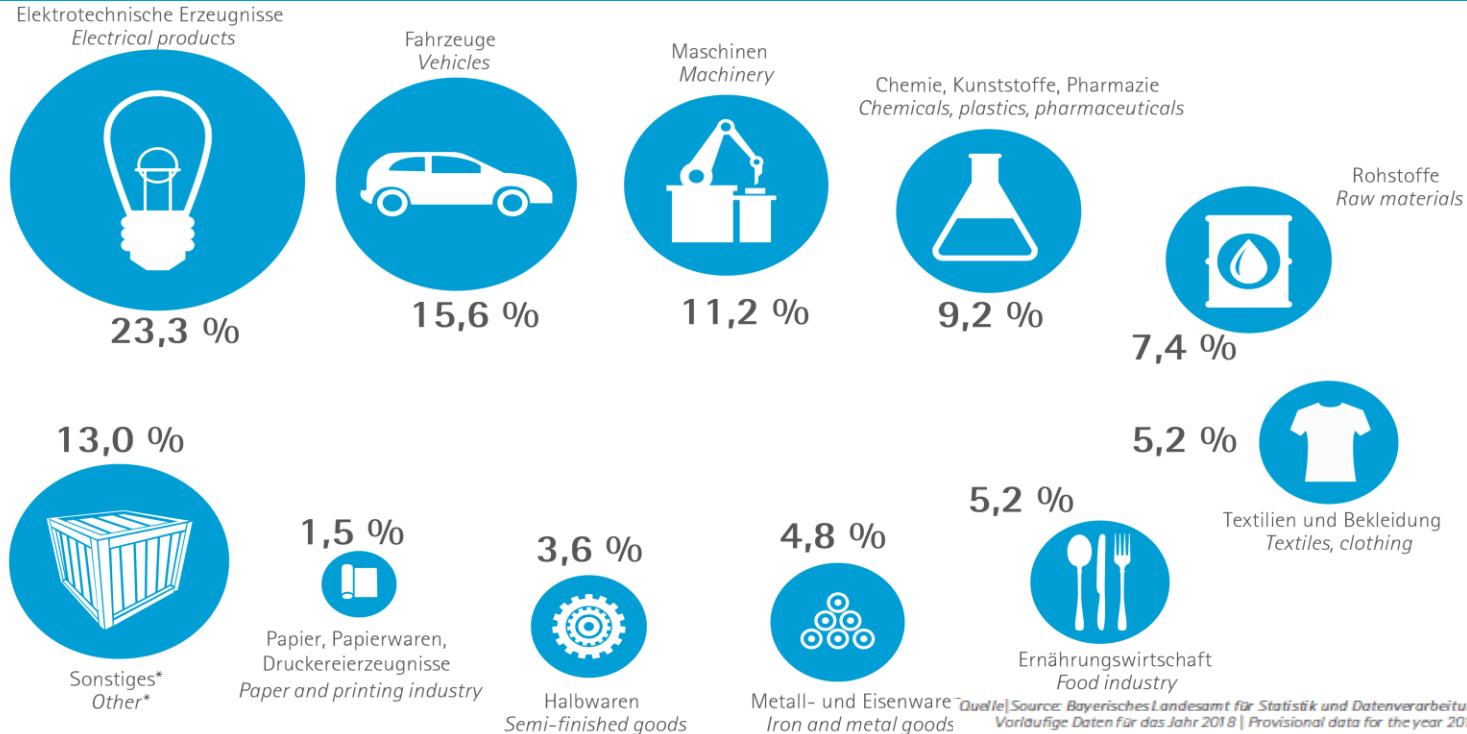
### Ausfuhr Bayerns nach Warengruppen 2018



Quelle | Source: Bayerisches Landesamt für Statistik und Datenverarbeitung  
Vorläufige Daten für das Jahr 2018 | Provisional data for the year 2018

\* Fabrikationsanlagen, Hilfslieferungen und weitere Produkte | Plant facilities, aid shipment + others

### Einfuhr Bayerns nach Warengruppen 2018



\* Fabrikationsanlagen, Hilfslieferungen und weitere Produkte | *Plant facilities, aid shipment + others*

Quelle | *Source: Bayerisches Landesamt für Statistik und Datenverarbeitung*  
Vorläufige Daten für das Jahr 2018 | *Provisional data for the year 2018*

### Bayerns TOP 10 Export Märkte / Ungarn 2019

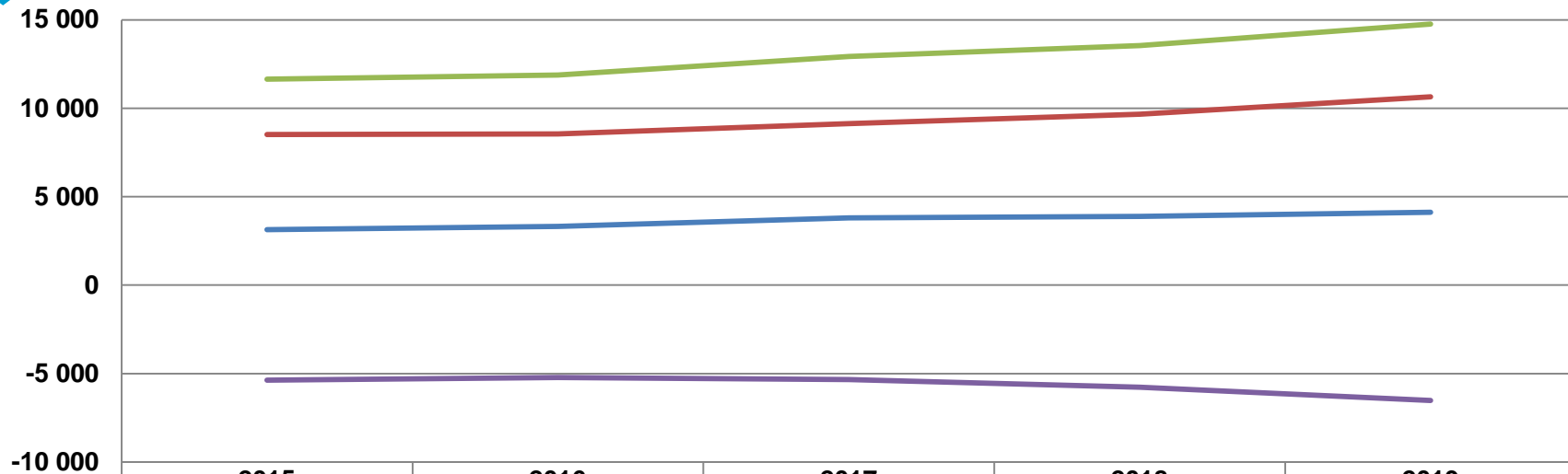
	TOP 10 Export Märkte Bayerns	Mrd. EUR	Veränderung 2018/2019 (%)
1.	Vereinigte Staaten	21,3	0,1
2.	Volksrepublik China	16,7	-0,7
3.	Österreich	14,8	-1,7
4.	Frankreich	13,6	0,9
5.	Italien	12,5	0,4
6.	Vereinigtes Königreich	12,5	-2,6
7.	Polen	8,1	5,0
8.	Tschechische Republik	7,1	6,0
9.	Niederlande	7,0	6,0
10.	Schweiz	5,8	-1,7
<b>13.</b>	<b>Ungarn</b>	<b>4,1</b>	<b>5,9</b>
	11 Länder insgesamt	123,5	
	Export insgesamt	189,9	

### Bayerns TOP 10 Import Märkte / Ungarn 2019

	TOP 10 Import Märkte Bayerns	Mrd. EUR	Veränderung 2018/2019 (%)
1.	Österreich	17,4	6,7
2.	Volksrepublik China	17,2	4,4
3.	Tschechische Republik	14,6	-1,2
4.	Polen	12,2	1,7
5.	Italien	12,0	-3,2
6.	Vereinigte Staaten	11,5	-2,0
7.	Ungarn	10,6	10,1
8.	Niederlande	9,7	-1,7
9.	Frankreich	7,9	-9,6
10.	Vereinigtes Königreich	5,9	6,9
	<b>10 Länder insgesamt</b>	<b>119</b>	
	<b>Import insgesamt</b>	<b>190,0</b>	

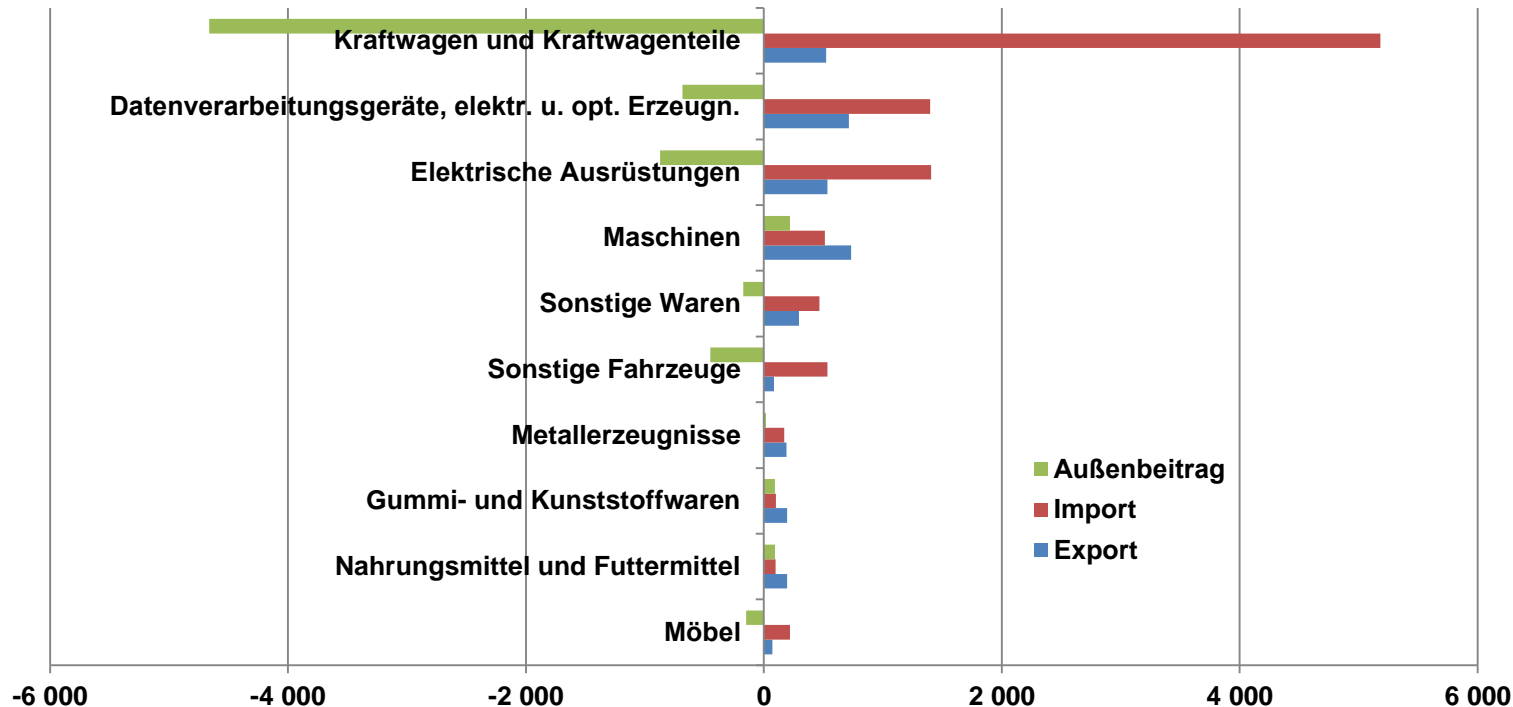


### Entwicklung des Außenhandels Bayern-Ungarn von 2015 bis 2019 in Mio. EUR



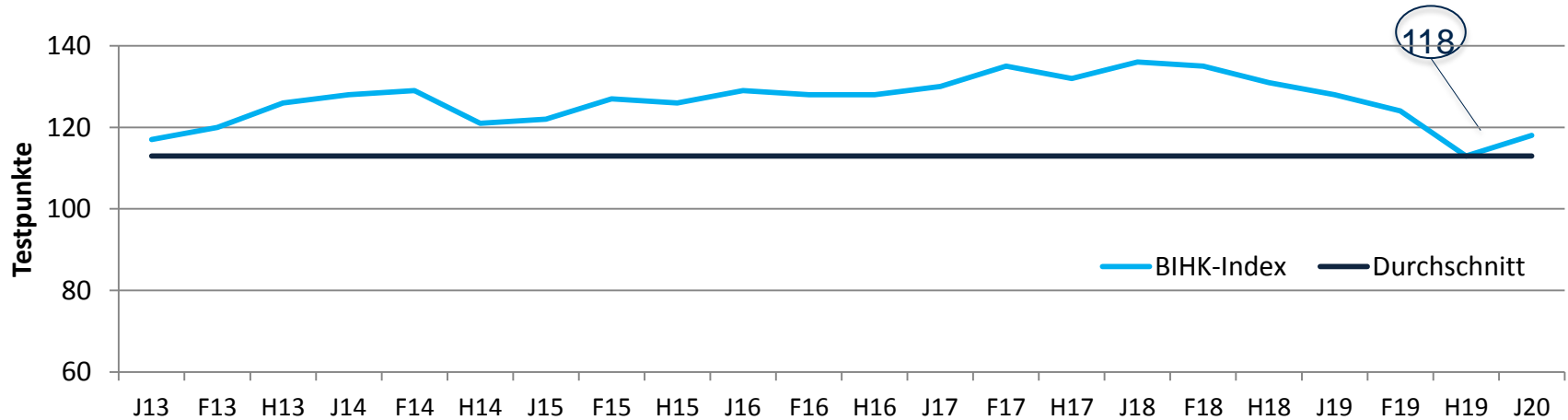
	2015	2016	2017	2018	2019
Export	3 137	3 328	3 798	3 887	4 118
Import	8 518	8 551	9 136	9 666	10 640
Handelsvolumen	11 655	11 879	12 934	13 553	14 758
Außenbeitrag	-5 381	-5 223	-5 338	-5 779	-6 522

### Außenbeiträge nach Produktgruppen zwischen Bayern und Ungarn in Mio. EUR (2019)



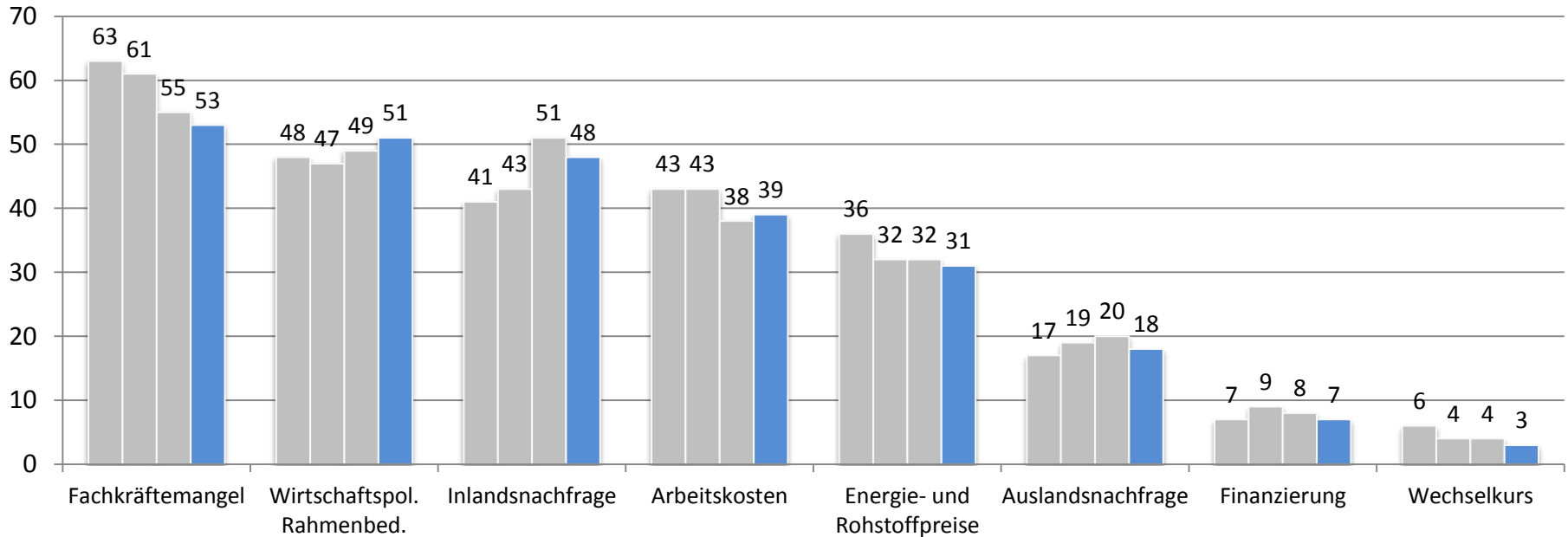
# III. BIHK-Konjunkturumfrage Jahresbeginn 2020

## BIHK-Index (Konjunkturentwicklung in Bayern)



- Stabilisierung gegenüber der letzten Umfrage Herbst 2019
- Verhaltenes Wachstum der bayerischen Wirtschaft für 2020 prognostiziert
- Impulse kommen insbesondere vom privaten Konsum und Wohnungsbau

## Wichtigste Geschäftsrisiken

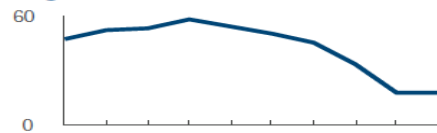


\*Mehrfachantworten möglich

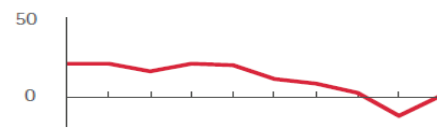
\*\* in %, Jahresbeginn 2019, Frühjahr 2019, Herbst 2019, Jahresbeginn 2020 (von li. nach re.)

## Industrie weiter unter Druck

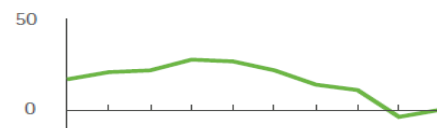
Lage



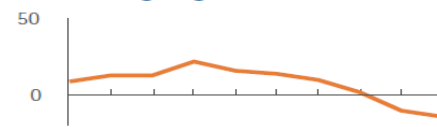
Erwartungen



Investitionen



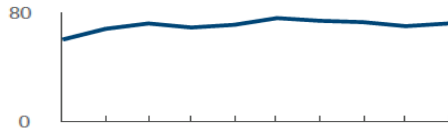
Beschäftigung



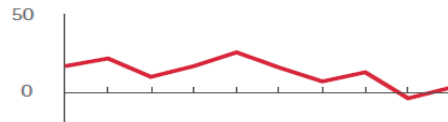
- 35 % der Industriebetriebe sind mit ihrer Geschäftslage zufrieden, 17 % unzufrieden.
- Abwärtssog hat zwar nachgelassen, kräftige Auftriebskräfte jedoch nicht erkennbar
- Investitionspläne bleiben auf niedrigem Niveau
- 28 % der Industrieunternehmen müssen Stellen streichen, 13 % der Betriebe wollen zusätzliche Stellen schaffen.

## Baubranche läuft dank Wohnungsbau sehr gut

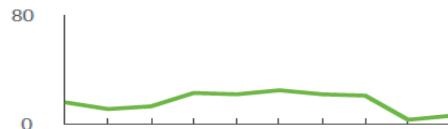
Lage



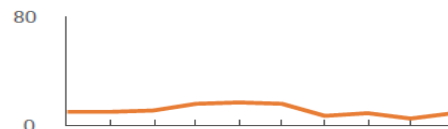
Erwartungen



Investitionen



Beschäftigung



- Lageurteile weiterhin auf Rekordniveau

- Schwächster Jahresstart seit fünf Jahren

- Leichter Anstieg, jedoch weiterhin auf niedrigem Niveau.

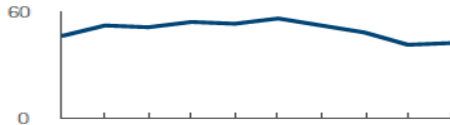
- 16 % der Betriebe, beabsichtigen Mitarbeiter einzustellen, 8 % müssen hingegen Stellen streichen.



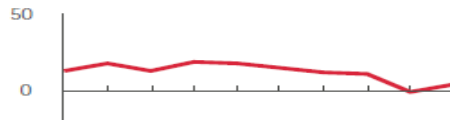


## Dienstleistungen ohne kräftigen Auftrieb

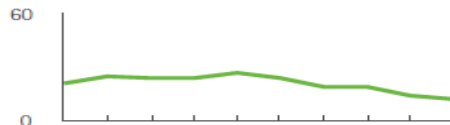
Lage



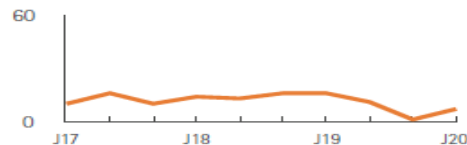
Erwartungen



Investitionen



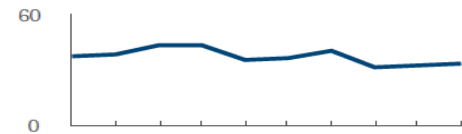
Beschäftigung



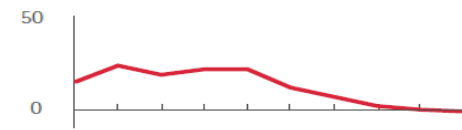
- Die Geschäftslage hat sich nicht weiter eingetrübt. Eine schnelle Rückkehr zu vergangenen Rekorden ist jedoch nicht in Sicht.
- Wachstumsaussichten für die kommenden zwölf Monaten bleiben verhalten.
- Investitionspläne sinken weiter.
- Insgesamt werden im Dienstleistungsgewerbe in den kommenden Monaten jedoch wieder mehr Arbeitsplätze geschaffen.

## Händler blicken wenig optimistisch in die Zukunft

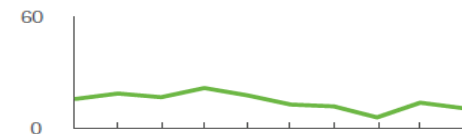
Lage



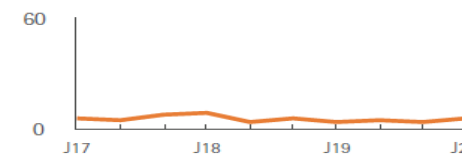
Erwartungen



Investitionen



Beschäftigung



- Einzelhandel profitiert von privatem Konsum, Geschäfte im Großhandel gedämpft.
- Einzel- und Großhandel blickt nur wenig optimistisch auf kommende Monate.
- Investitionen bleiben weiter schwach.
- Perspektiven weiterhin auf niedrigem Niveau.

# IV. Standort Bayern

# Munich is a leading cluster of innovation in Germany and Europe

Unique mix of ingredients to initiate and grow the next generation of Tech-startups

## Engineering & Technology DNA

- Munich is a leading European high-tech cluster
- Globally recognized research institutions
- HQs of German and European Patent Office



## Service Infrastructure

- Central in Europe: travel hub with global Top 5-rated airport
- Munich's infrastructure is worldwide Top 4-rated
- High quality of affordable social infrastructure (health, edu)
- Mercer Top 5-rating for quality of life
- Strong support ecosystem for startups

## Talent

- 120,000 students
- Int'lly renowned universities
- Dual education system
- 1,5 mio people (6 mio in metropolitan region)



## Capital & Finance

- Broad investor base (Angels, VC, CVC, PE, IPO)
- Investors for all development stages from seed to growth

## Industry Backbone

- Leading and fast growing European industry region
- High concentration of global market leaders
- Strong B2B market
- R&D HQs for international technology leaders

## Administration & Government Support

- R&D and start-up grants and funds
- Strong reputation for security
- High political and legal stability
- Welcome services

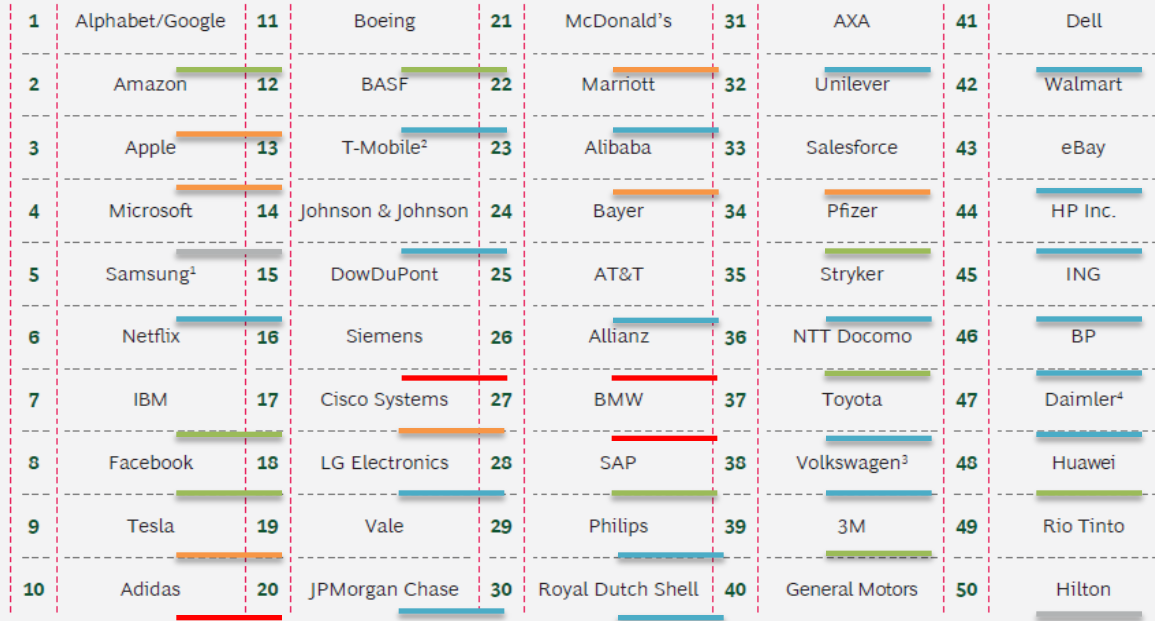


## DAX 30 Unternehmen



# IV. Standort in Bayern

EXHIBIT 1 | 2019 Most Innovative Companies



Source: 2018 BCG Global Innovation Survey.

<sup>1</sup>Includes only Samsung Electronics.

<sup>2</sup>Includes only US T-Mobile, not Deutsche Telekom.

<sup>3</sup>Includes Audi and Porsche.

<sup>4</sup>Includes Mercedes-Benz.

Quelle: The Most Innovative Companies 2019, BCG (2019)  
Darstellung der Standort-Bedeutung in absteigender Folge.

Firmensitz (HQ)  
Europa-Zentrale  
Deutschland-Zentrale  
Vertretung von Bedeutung  
(z.B. F&E-Standort)  
Sonstige Vertretung  
(z.B. Kundencenter)

## Wofür Bayern bekannt ist





## Voraus für die Wirtschaft!



Frank Dollendorf

Mitglied der Hauptgeschäftsführung

Industrie- und Handelskammer für München und Oberbayern

Max-Joseph-Straße 2

80333 München

Telefon +49 89 5116-1368

Fax +49 89 5116-81368

E-Mail [frank.dollendorf@muenchen.ihk.de](mailto:frank.dollendorf@muenchen.ihk.de)

[www.ihk-muenchen.de](http://www.ihk-muenchen.de)